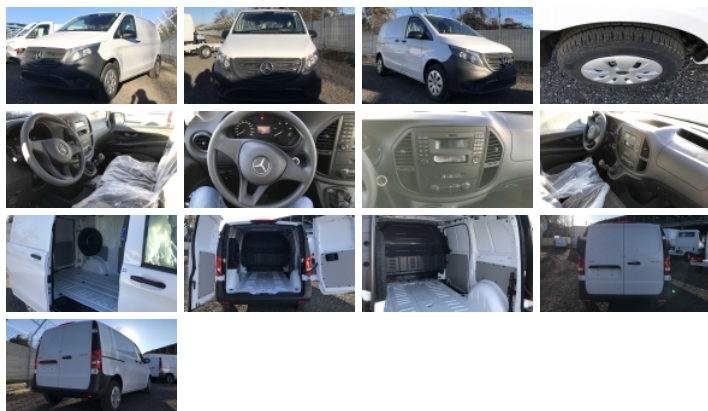




Gino S.p.A.

Via Torino, 234
12100 CUNEO

☎ 0171.410.777



Mercedes-Benz

Vito 2.2 116 CDI PC Furgone Compact

Tipologia: NUOVO

Potenza: 163 CV / 120 kW

Colore esterno: Bianco

Interni: Tessuto

Sede di riferimento: CONCESSIONARIA GINO CUNEO

Tipologia: Nuovo

Tipologia veicolo: COMMERCIALE

Prezzo: IVA Esclusa

Riferimento N° Stock: 10-N022259

PREZZO GINO € **23.300,00**

Servizio di consegna a domicilio

INFORMAZIONI AGGIUNTIVE

- **Allestimento:** furgone
- **Interni:** Tessuto
- **Colore esterno:** Bianco
- **Dimensioni:** 4895 x 1928 mm
- **Passo:** 3200 mm
- **Peso:** 1974 kg
- **Porte:** 4
- **Posti:** 2
- **Portata:** 826 kg
- **Normativa:** Euro 6
- **Accelerazione 0-100 km/h:** 15.0 s
- **Alimentazione:** Diesel
- **Cilindrata:** 2143 cc
- **Cilindri:** 4
- **Emissioni CO₂:** 159.0 g/km
- **Consumo:** 6.1 l/100 km
- **Velocità massima:** 153 km/h
- **Cavalli fiscali:** 21 CV
- **Cavalli:** 163 CV
- **kWatt:** 120 kW
- **Trazione:** Posteriore



Mercedes-Benz

Mercedes-Benz Vito 2.2 116 CDI PC Furgone
Compact
N°Stock 10-N022259



EQUIPAGGIAMENTO VEICOLO DI SERIE

- ABS
- Adaptive ESP
- Airbag passeggero
- Alternatore da 14V/180 A
- Altoparlanti anteriori a due vie
- Alzacristalli elettrici anteriori Comfort
- Anelli di ancoraggio
- Antiarretramento - AAS (sistema di assistenza in fase di spunto)
- Attention Assist
- Avvertimento cintura di sicurezza per il sedile del conducente
- Batteria AGM da 12 V/74 Ah
- Cambio meccanico a 6 marce TSG 380
- Cerchi in acciaio 6,5J x 16 pollici
- Chiave con transponder
- Chiusura centralizzata con telecomando
- Climatizzatore ant. Tempmatic con controllo temp. interna
- COC
- Controllo elettronico della trazione
- Copricerchi integrali
- Cric
- Cristalli atermici
- Crosswind Assist
- Documentazione in italiano
- Emisisoni inquinanti secondo normativa EURO 6 Gr. III
- Fari alogeni
- Filtro anti particolato
- Filtro carburante con separatore per acqua
- Gruppo comandi sul tetto con due spot di lettura
- Immobilizzatore
- Indicatore sostituzione filtro aria
- Indicatore temperatura esterna
- Luci di stop adattive
- Paratia divisoria continua in lamiera
- Pneumatici 205/65 R 16
- Pneumatici estivi
- Pneumatici senza indicazione della marca
- Porte posteriori a doppio battente apribili a 180°
- Predisposizione radio con antenna meccanica, n.4 alt.e cavi
- Presa da 12V
- Pretensionatore cinture
- Punti di fissaggio sul telaio del tetto
- Rivestimenti in tessuto nero Tunja fabric
- Rivestimento pareti laterali vano carico in fibra rigida
- Ruota di scorta sotto il pianale con attrezzi
- Sedile guida reg. in altezza, longitud., schienale inclinabile
- Sedile guida regolabile in altezza
- Sedile passeggero anteriore "Standard"
- Segnale di cintura aperta per il sedile passeggero
- Sensore crepuscolare
- Serbatoio da 70 litri
- Service interval 40.000 km
- Sistema di apertura e chiusura comfort
- Sospensioni Basic
- Sterzo elettrico
- Supporto per ruota di scorta interno vano carico
- Telecomando con 3 pulsanti
- Variante peso a 2800 Kg
- Volante regolabile in altezza ed inclinazione

OPTIONALS EXTRA SERIE INSTALLATI

- Audio 10
- Omissione airbag passeggero
- Sedile conducente comfort
- Specchi esterni riscaldati e regolabili elettricam