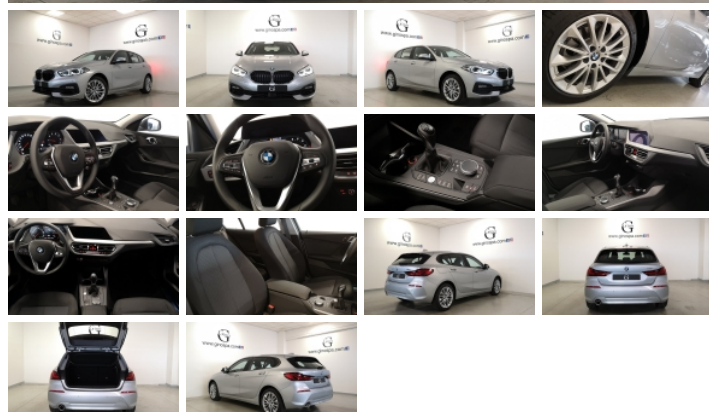




Gino S.p.A.

Via Torino, 234
12100 CUNEO

☎ 0171.410.777



BMW

118i 5p. Advantage

Tipologia: NUOVO

Potenza: 140 CV / 103 kW

Cambio: Manuale

Colore esterno: Grigio

Sede di riferimento: CONCESSIONARIA GINO CUNEO

BMW-MINI

Tipologia: Nuovo

Iva deducibile: Sì

Riferimento N° Stock: 01-N010772

PREZZO LISTINO € **36.100,00**

PREZZO GINO € **29.500,00**

RISPARMI € **6.600,00**

Servizio di consegna a domicilio



INFORMAZIONI AGGIUNTIVE

- **Allestimento:** berlina due volumi
- **Colore esterno:** Grigio
- **Dimensioni:** 4319 x 1799 mm
- **Passo:** 2670 mm
- **Peso:** 1365 kg
- **Porte:** 5
- **Posti:** 5
- **Capacità bagagliaio:** 380 dm³
- **Normativa:** Euro 6
- **Accelerazione 0-100 km/h:** 8.5 s
- **Alimentazione:** Benzina

- **Cilindrata:** 1499 cc
- **Cilindri:** 3
- **Emissioni CO₂:** 121.0 g/km
- **Consumo:** 5.3 l/100 km
- **Velocità massima:** 213 km/h
- **Cavalli fiscali:** 16 CV
- **Cavalli:** 140 CV
- **kWatt:** 103 kW
- **Cambio:** Manuale
- **Trazione:** Anteriore



EQUIPAGGIAMENTO VEICOLO DI SERIE

- Airbag guida
- Airbag laterale per guidatore e passeggero
- Airbag passeggero
- Airbag per la testa anteriori e posteriori
- BMW Connected Drive services
- BMW Connected Package
- BMW Intelligent Emergency Call
- BMW Live Cockpit
- BMW TeleServices
- Bracciolo anteriore
- Bulloni antifurto
- Calandra a doppio rene con cornice cromata e listelli verticali neri
- Cambio manuale a 6 rapporti
- Cassetto portaoggetti nella console centrale e in plancia
- Chiave con transponder
- Chiusura centralizzata per portiere, cofano bagagliaio e sportello del serbatoio
- Cinture di sicurezza a 3 punti con pretensionatore e limitatore di carico per passeggeri anteriori
- Climatizzatore manuale
- Comandi multifunzione sul volante
- Computer di bordo
- Controllo dinamico di stabilità DSC con ABS e controllo di trazione DTC
- Correttore assetto fari
- Cruise Control con funzione freno
- Disattivazione airbag passeggero
- Fissaggio Isofix per sedili posteriori laterali
- Funzione "follow me home"
- Gruppi ottici posteriori con tecnologia a LED
- Immobilizzatore
- Indicatore temperatura esterna
- Indicatori di direzione a LED integrati negli specchietti laterali
- Interni in stoffa nera "Grid"
- Kit pronto soccorso (incluso nella messa in strada)
- Luci freno dinamiche
- Luci interne con temporizzatore automatico per accensione/spegnimento progressivo
- Luci vano bagagli
- Maniglie esterne delle portiere in tinta carrozzeria
- Modanature interne in Quartz Silver opaco
- Pacchetto portaoggetti
- Paraurti ed altri particolari in tinta carrozzeria
- Park Distance Control (PDC) anteriore e posteriore
- Performance Control (differenziale autobloccante elettronico)
- Poggiatesta anteriori e posteriori
- Presa di corrente da 12V
- Protezione antiurto laterale integrata
- Radio BMW Professional
- Radio digitale DAB
- Regolazione manuale del piantone sterzo in altezza e profondità
- Sedile guida regolabile in altezza
- Sedili anteriori di serie a regolazione manuale
- Sedili posteriori abbattibili (60:40)
- Sensore pioggia
- Sensore pressione pneumatici
- Servosterzo
- Servotronic
- Sistema Active Guard (Euro NCAP)
- Specchietti retrovisori regolabili elettricamente e riscaldabili
- Speed Limit Info
- Tappetini in velluto
- Tergilunotto
- Vernice pastello
- Vetri elettrici anteriori e posteriori
- Volante in pelle

OPTIONALS EXTRA SERIE INSTALLATI

- 17' st.546 Reflex Silver. pn.205/55R17
- Climatizzatore automatico
- Fari fendinebbia a LED
- Glaciersilber metallizzato
- LUCI - LED
- Pacchetto retrovisori esterni ripiegabili elettron
- Regolazione altezza sedile passeggero
- Versione BUSINESS
- Volante sportivo in pelle a tre razze